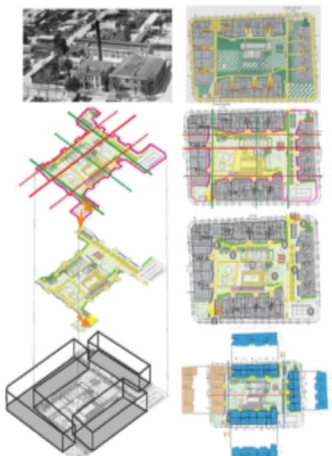


IMÁGENES COMO DISPOSITIVOS DE ANÁLISIS EL ESPACIO SOCIAL EN CONJUNTOS RESIDENCIALES EN EL AMBA

CONJUNTO TRONADOR Ex Fábrica de Chocolates Nestlé



CONJUNTO MOLINA CIUDAD Ex Fábrica Alpargatas



El presente trabajo forma parte de una investigación en curso tendiente a indagar el *espacio social* como lugar de vida y convivencia dentro de Conjuntos Habitativos de escala intermedia donde el empleo de *imágenes singulares* devela características de esos espacios públicos como entidades formales cargadas de valor. En el proceso de investigación, una secuencia de *imágenes generativas* posibilita explorar la morfogénesis de los espacios de uso común a cielo abierto y de su adaptación y/o transformación a través del tiempo. La estrategia procedimental de descomponer unidades constituidas para luego recomponer las partes desocultando complejidades, ideas y vínculos se apoya en *imágenes que traducen* situaciones espaciales abandonando la mirada ingenua a favor de instalar miradas reflexivas sobre el objeto de estudio. Se analizan los modos de vinculación del *espacio social* con el contexto inmediato, el tramado espacial-geométrico-distributivo, así como bordes, materialidad y dialécticas espaciales entre lo denso-poroso, lo introvertido-expansivo y lo sociófugo-sociópeto. Una constelación de *imágenes compuestas* como dispositivos de búsqueda tienden a comprobar que el diseño de estos "corazones sociales" depende de múltiples factores ligados a las condiciones de emplazamiento, al diseño de los sectores de uso, al sistema conectivo y a la categoría espacial generadora de diferentes modos de interrelación entre los sujetos que allí conviven. En esta investigación se estudian *espacios sociales* en Conjuntos diseñados sobre preexistencias fabriles, en Conjuntos de construcción reciente y en Conjuntos construidos por la Comisión Nacional de Casas Baratas a fin de comparar propiedades, detectar acontecimientos y evoluciones a través del tiempo, explorando lógicas discursivas de los espacios públicos como aglutinantes sociales dentro de los conjuntos seleccionados.

LAS IMÁGENES, COMO PORTADORAS DE INFORMACIÓN, EXPONEN CONJUNTOS QUE CONLLEVAN HISTORIAS Y MEMORIAS SINGULARES POR SER DISEÑADOS SOBRE PREEXISTENCIAS FABRILES

CONJUNTO LA PASIONARIA (2011)

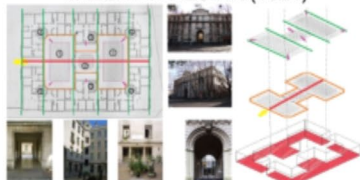


CONJUNTO SOLARES DE OLIVOS (1999)



LAS IMÁGENES EXPONEN MODOS DE HABITAR DENTRO DE ESPACIOS SOCIALES QUE DEVIENEN EN PÚBLICOS EN FUNCIÓN DEL EJERCICIO QUE ASÍ LOS DETERMINA

CASA VALENTÍN ALSINA (1921)



CASA AMÉRICA (1935/37)



LAS IMÁGENES Y LOS SISTEMAS DE REPRESENTACIÓN GRÁFICA ABREN EL CAMPO CONCEPTUAL FAVORECIENDO LA INTERACCIÓN ENTRE MODELOS

COLONIA OBRERA NUEVA POMPEYA (1912/26)



CONJUNTO CONSTRUIDO POR LA SOCIEDAD SAN VICENTE DE PAUL

ARQ. IRMA ABADES - irma.abades@gmail.com
CENTRO DE ALTOS ESTUDIOS EN ARQUITECTURA Y URBANISMO
UNIVERSIDAD ABIERTA INTERAMERICANA